

ANHANG

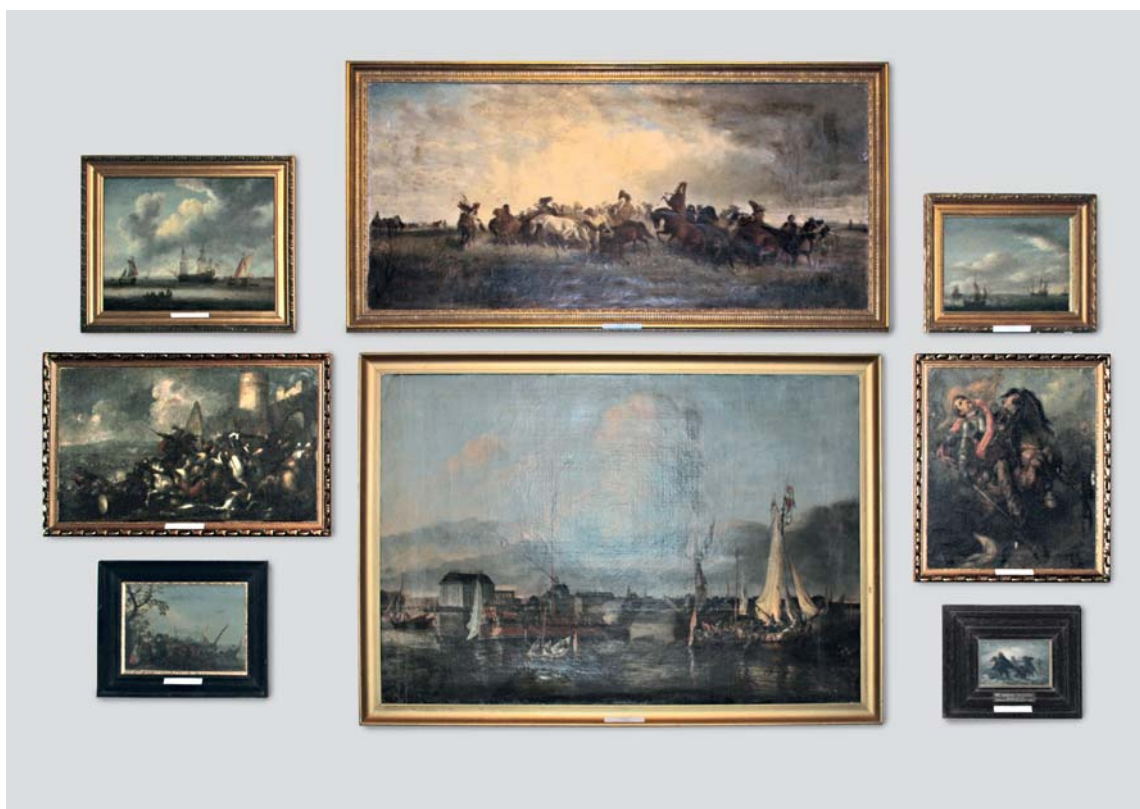
DOKUMENTATION DER IN SIMFEROPOL AUFGETAUCHTEN AACHENER VERLUSTE

gemessene Maße (meist) = lichte Rahmenmaße (Vorderseite/Falzverblendung)

SKD = Staatliche Kunstsammlungen Dresden

SLM = Suermondt-Ludwig-Museum

SPSG = Stiftung Preußische Schlösser und Gärten Berlin-Brandenburg



Gemälde	Maße (in cm), gemessene	Maße (in cm) »Schattengalerie«	Kat. Nr. »Schattengalerie«	Herkunft/ Inv.Nr.
Willem van Diest <i>Dreimaster auf Reede und Segelschiffe</i>	46,5 × 60,75	48 × 63	32	Aachen, SLM GK 119
Georg Philipp Rugendas d. Ä. <i>Reiterschlacht</i>	52 × 90	58 × 87	91	Aachen, SLM GK 445
Adriaen van den Venne <i>Flusslandschaft mit reicher Staffage</i>	29,7 × 41,7	30 × 43	108	Aachen, SLM GK 529
Heinrich Lang <i>(Einfang der) Wildpferde</i>	78,5 × 172,5	81 × 174	–	Dresden, SKD 2394
Michiel Maddersteeg <i>Die kurbrandenburgische Flotte auf der Spree vor Schloss Köpenick</i>	111 × 161,7	111 × 140	–	Potsdam, SPSG GK I 8695
Nördliche Niederlande, 17. Jh. (ehem. Zeeman) <i>Leicht bewegte See</i> (Taf. 3)	33 × 45	35 × 45	160	Aachen, SLM GK 565
Theodor Schaepekens <i>Reitertod</i>	68,5 × 60,2	69 × 61	259	Aachen, SLM GK 460
Ludwig Thiersch <i>Szene aus dem Dreißigjährigen Krieg</i>	15 × 24,3	17 × 26	273	Aachen, SLM GK 512

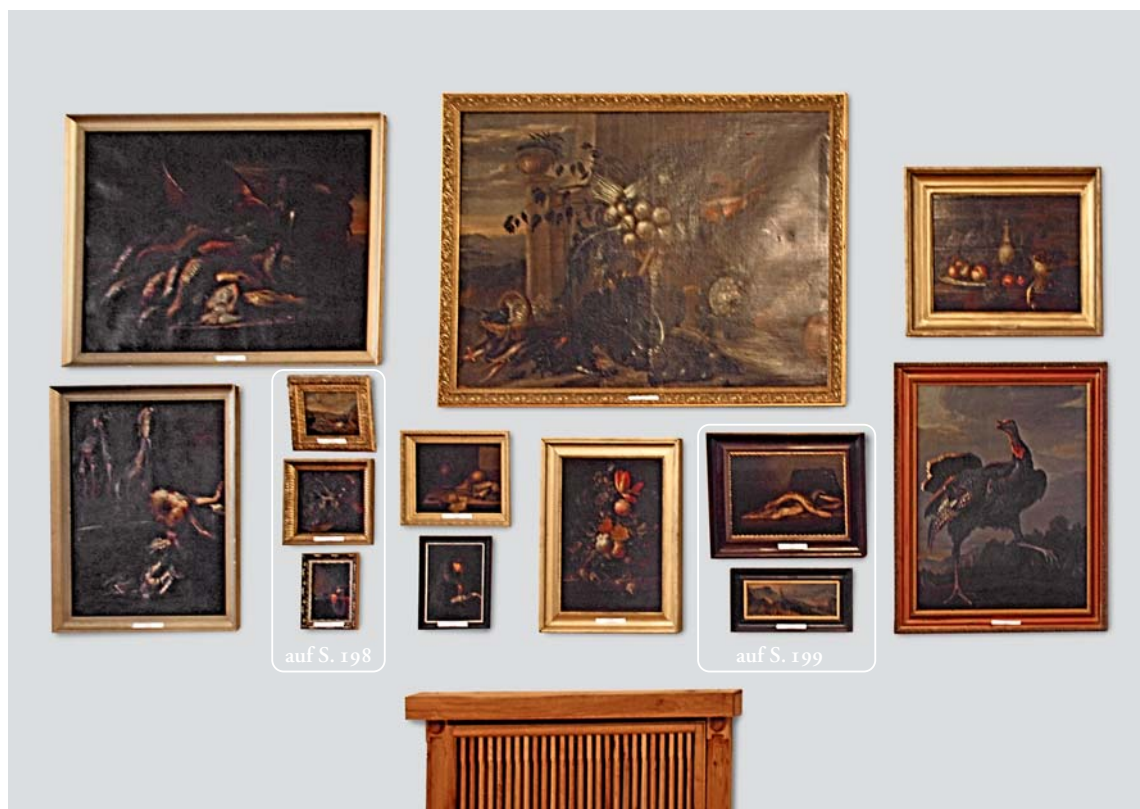


Gemälde	Maße (in cm), gemessene	Maße (in cm) »Schattengalerie«	Kat. Nr. »Schattengalerie«	Herkunft/ Inv.Nr.
Hans Herrmann <i>Oktobermorgen zu Amsterdam</i>	132,2 x 102,1	132 x 104	206	Aachen, SLM GK 195
Gregor von Bochmann <i>Geböft in Estland</i>	49 x 74,2	50 x 76	178	Aachen, SLM GK 40
Christian Friedrich Mali <i>Ruhende Schafherde</i>	44 x 94	45 x 95	233	Aachen, SLM GK 289
August von Brandis <i>Herbstsonne</i>	126,9 x 98,8	128 x 100	180	Aachen, SLM GK 61
Eugen Kampf <i>Flandrische Landschaft</i>	110,5 x 143,9	112 x 146	212	Aachen, SLM GK 240

ANHANG

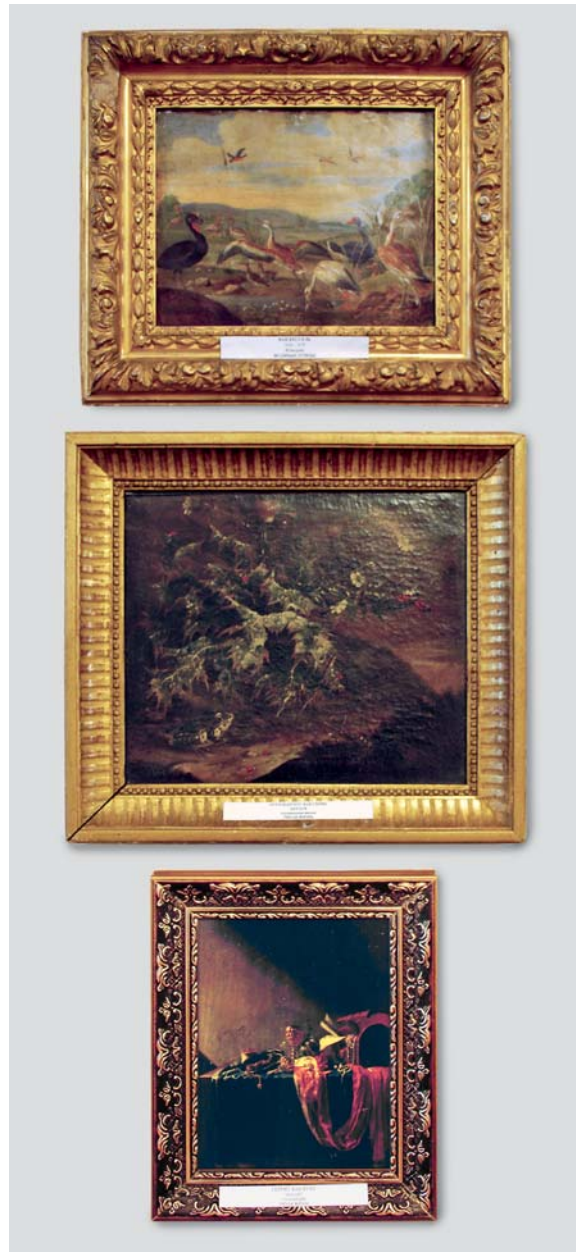


Gemälde	Maße (in cm), gemessene	Maße (in cm) »Schattengalerie«	Kat. Nr. »Schattengalerie«	Herkunft/ Inv.Nr.
Egbert Lievensz. van der Poel <i>Brennende Mühle</i>	35,5 × 49 (40)	37,5 × 49,5	81	Aachen, SLM GK 1593
Alessandro Magnasco (Nachfolge) <i>Wirtshausszene</i>	66,5 × 52	68,5 × 54,5	72	Aachen, SLM GK 495
Johann Conrad Seekatz (zugeschrieben) <i>Die Kesselflickerfamilie</i>	31,6 × 25,5	32 × 26	97	Aachen, SLM GK 473

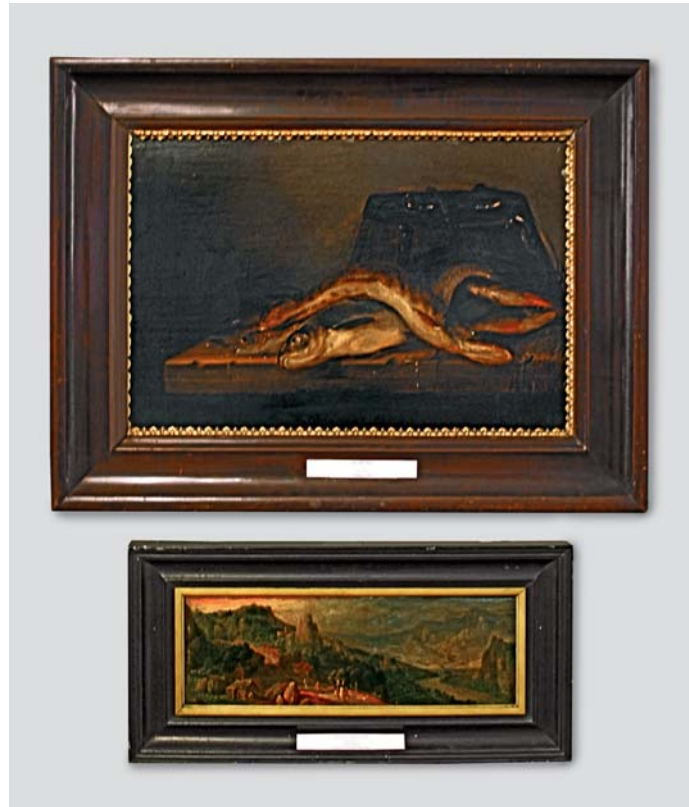


Gemälde	Maße (in cm), gemessene	Maße (in cm) »Schattengalerie«	Kat. Nr. »Schattengalerie«	Herkunft/ Inv.Nr.
Paolo Antonio Barbieri <i>Tote Fische</i>	94 × 132,2	94 × 131	8	Aachen, SLM GK 23
Peeter Boel <i>Toter Hase</i>	90,7 × 70,3 (beschn.)	99 × 56	12	Aachen, SLM GK 41
Unbekannter Meister <i>Gemüestillleben</i>	117,4 × 168,2	–	–	unbekannt
Jan Davidsz. de Heem <i>Stillleben (Vanitas)</i>	29,7 × 39	31 × 40	48	Aachen, SLM GK 190
Niederlande, 17. Jh. <i>Tobias mit dem Fisch</i>	32,5 × 25	34 × 27	146	Aachen, SLM GK 505
Rachel Ruysch <i>Blumenstrauß</i>	62,5 × 46	63 × 53	92	Aachen, SLM GK 448
Michiel Simons <i>Stillleben mit Früchten</i>	Holz 50 × 68,3	–	nicht 98 (Kat. 98: 110 × 143)	unbekannt
Jacomo (Jacobus) Victors (?) <i>Truthahn</i>	95,2 × 78	97,5 × 80,5	114	Aachen, SLM GK 539

ANHANG



Gemälde	Maße (in cm), gemessene	Maße (in cm) »Schattengalerie«	Kat. Nr. »Schattengalerie«	Herkunft/ Inv.Nr.
Jan van Kessel d. Ä. <i>Wasservögel</i>	19 × 25	19 × 25	57	Aachen, SLM GK 248
Otto Marseus van Schrieck <i>Stilleben</i>	26,5 × 30,8	28 × 32	73	Aachen, SLM GK 292
Gerrit van Vucht <i>Stilleben (Vanitas)</i>	23,5 × 17,5	25 × 19	117	Aachen, SLM GK 99



Gemälde	Maße (in cm), gemessene	Maße (in cm) »Schattengalerie«	Kat. Nr. »Schattengalerie«	Herkunft/ Inv.Nr.
Jan Dirven <i>Tote Fische</i>	34 × 51,5	36 × 54	33	Aachen, SLM GK 121
Tobias Verhaecht <i>Gebirgige Flusslandschaft</i>	13,7 × 41,2	14 × 42	111	Aachen, SLM GK 536

ANHANG



Gemälde	Maße (in cm), gemessene	Maße (in cm) »Schattengalerie«	Kat. Nr. »Schattengalerie«	Herkunft/ Inv.Nr.
Niederlande, 18. Jh. <i>Blumenstrauß in Vase</i>	53 × 38,5 (Maße abweichend, aber vgl. Bildbeschreibung)	52 × 49	157	Aachen, SLM GK 209
Jan Asselijn <i>Italienische Landschaft</i>	45,2 × 61,5	47 × 63	5	Aachen, SLM GK 18
Isidore Patrois <i>Häkelei</i>	39,2 × 31,2	40 × 33	251	Aachen, SLM GK 387

ANHANG



Gemälde	Maße (in cm), gemessene	Maße (in cm) »Schattengalerie«	Kat. Nr. »Schattengalerie«	Herkunft/ Inv.Nr.
Carl Friedrich Deiker (?) <i>Hirsche</i>	34,5 × 53	—	—	unbekannt (St. Petersburg?)
Unbekannter Meister, 19. Jh. <i>Landschaft mit Tieren</i>	27,5 × 35	—	—	unbekannt (St. Petersburg?)
Peeter Snyers <i>Savoyardenknabe mit Eichhörnchen</i>	40 × 30,5	40 × 31	102	Aachen, SLM GK 489

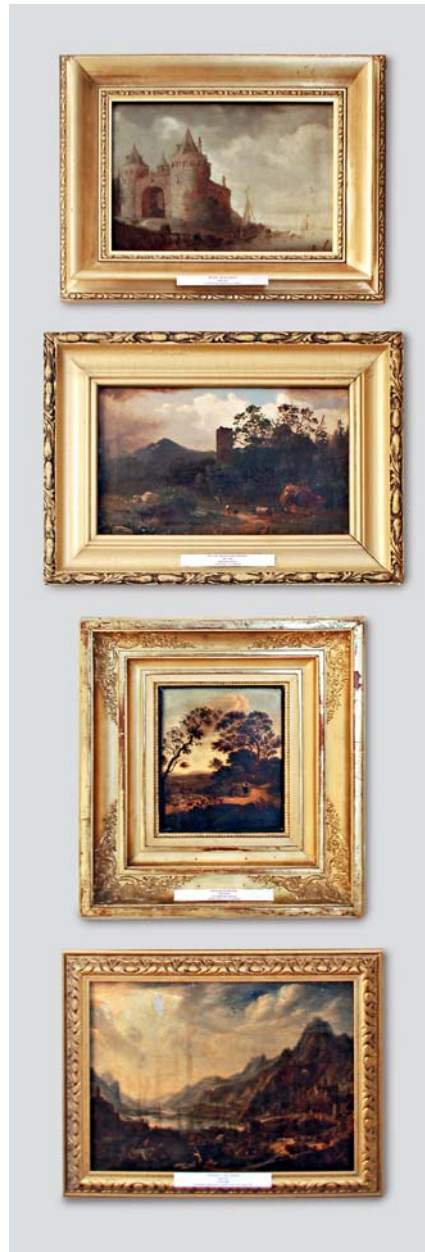


Gemälde	Maße (in cm), gemessene	Maße (in cm) »Schattengalerie«	Kat. Nr. »Schattengalerie«	Herkunft/ Inv.Nr.
Jean Raoux <i>Mädchen mit Spiegel</i>	63,5 × 52,2	–	–	unbekannt
Johann Wilhelm Pottgiesser <i>Alte Frau vor dem Spiegel</i>	104 × 84	105 × 85	83	Aachen, SLM GK 395
Philipp Peter Roos (Rosa da Tivoli) <i>Herde von Ziegen, Schafen und Kühen</i>	87 × 74	–	–	unbekannt
Carl Georg Adolph Hasenpflug <i>Romanischer Kreuzgang</i>	62 × 75,5	64 × 76,5	204	Aachen, SLM GK 184



Gemälde	Maße (in cm), gemessene	Maße (in cm) »Schattengalerie«	Kat. Nr. »Schattengalerie«	Herkunft/ Inv.Nr.
Becker (Becher ?) <i>Mädchen mit Sichel</i> , 1860	127,7 × 92,5	–	–	unbekannt
Jacques d'Arthois und David Teniers d. J., <i>Winterlandschaft</i>	72 × 92	124 × 175	4	Aachen, SLM GK 16
August Zinkeisen <i>Die Streichholzverkäuferin</i>	138,5 × 111,7	–	281	Aachen, SLM GK 1567
Caspar Johann Nepomuk Scheuren <i>Waldlandschaft mit Wassermühle</i>	94 × 107,5	–	–	evtl. Aachen nicht GK 1184 (137 × 178)
Unbekannter Meister, 19. Jh. <i>Mädchen mit Blumenkorb</i>	121 × 84,5	–	–	unbekannt
Gisbert Flüggen <i>Tanzstunde (Die Tanzstunde im Freien)</i>	89 × 124	92 × 126	197	Aachen, SLM GK 156

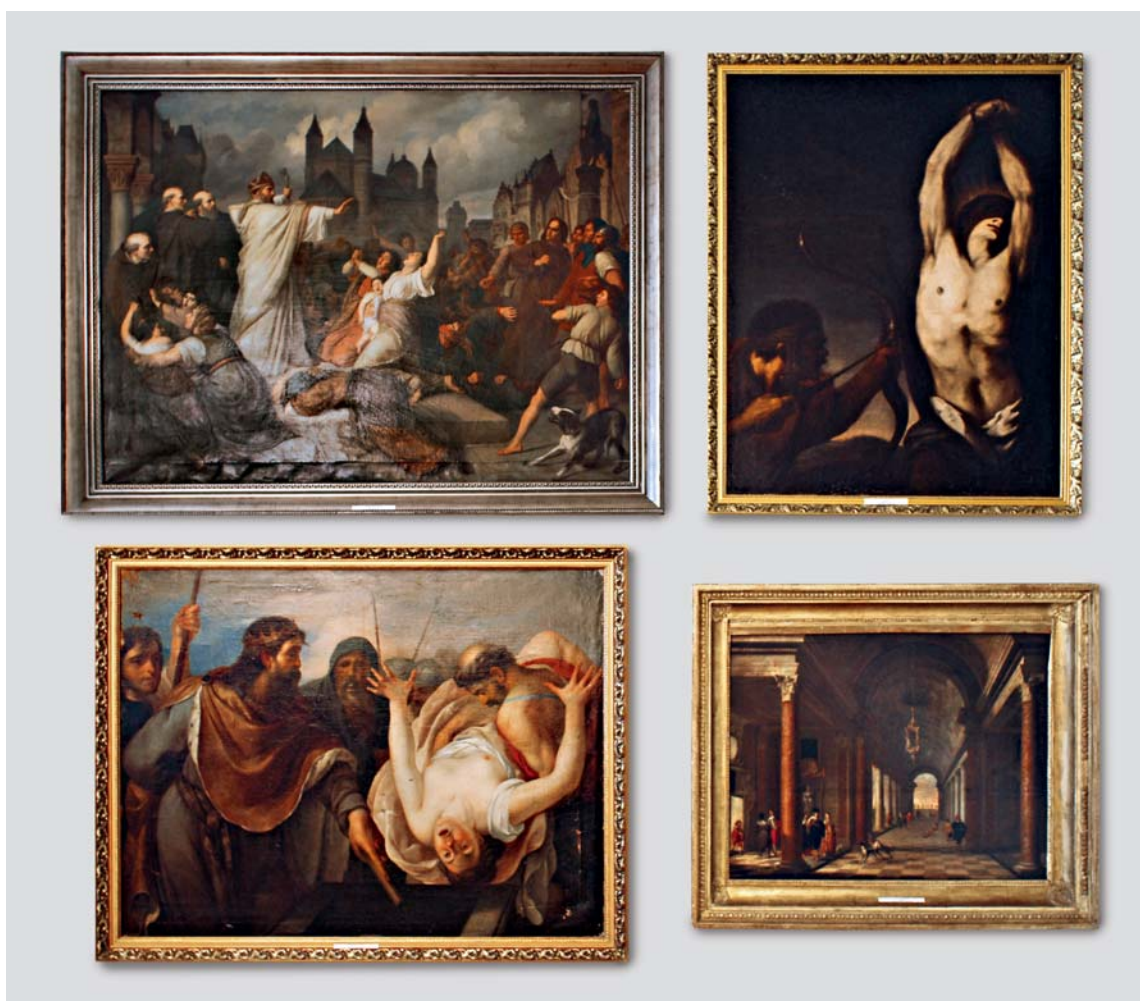
ANHANG



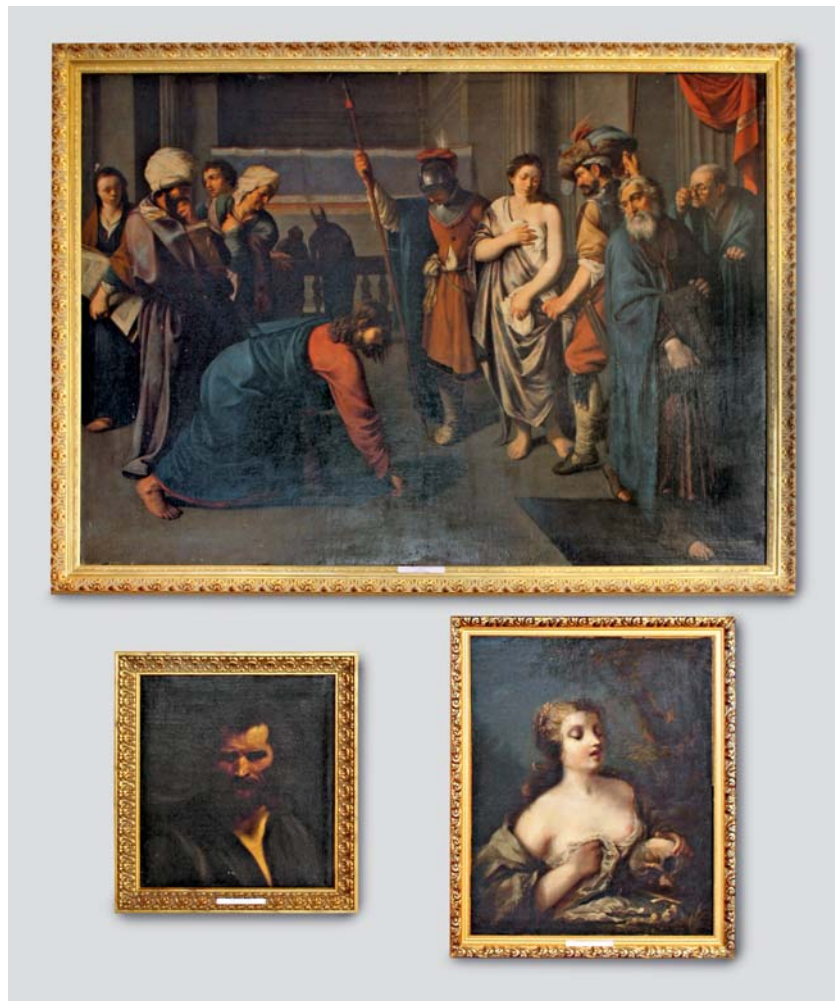
Gemälde	Maße (in cm), gemessene	Maße (in cm) »Schattengalerie«	Kat. Nr. »Schattengalerie«	Herkunft/ Inv.Nr.
Frans de Hulst <i>Stadtort an einem Fluss</i>	24,1 × 32,9	26,5 × 35	53	Aachen, SLM/ GK 253
Johann Wilhelm Schirmer <i>Landschaft mit Tieren</i>	21,7 × 35,5	–	–	unbekannt
Jan van de Velde <i>Landschaft mit Schafherde</i>	20,2 × 16,5	–	wohl kaum 156	unbekannt
Herman Saftleven d. J. <i>Flusslandschaft in gebirgiger Gegend</i>	26,3 × 36,3	28 × 38	95	Aachen, SLM GK 452



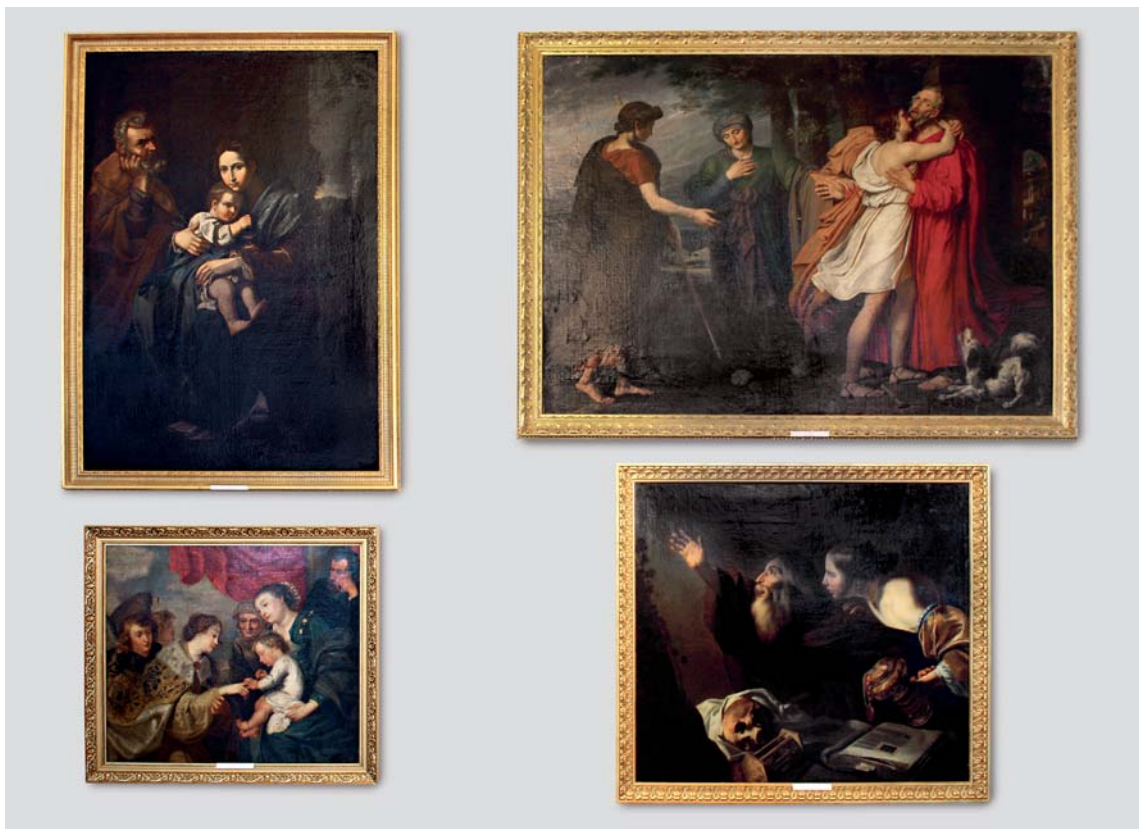
Gemälde	Maße (in cm), gemessene	Maße (in cm) »Schattengalerie«	Kat. Nr. »Schattengalerie«	Herkunft/ Inv.Nr.
Pedro Orrente <i>Johannes der Täufer</i>	164 x 109	165 x 110	76	Aachen, SLM GK 381
Johann Gottfried Pulian <i>Das Aachener Münster</i> (Taf. 1)	67 x 98	69 x 100	253	Aachen, SLM GK 400



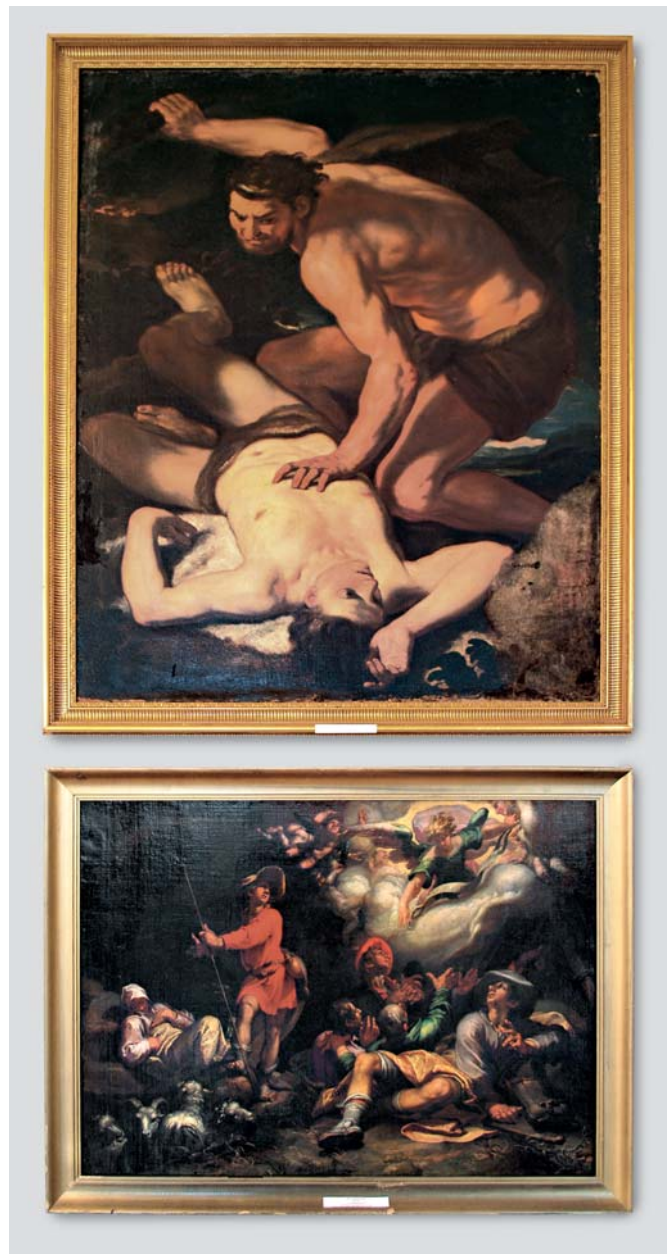
Gemälde	Maße (in cm), gemessene	Maße (in cm) »Schattengalerie«	Kat. Nr. »Schattengalerie«	Herkunft/ Inv.Nr.
Unbekannter Meister, 19. Jh. (Adolf Schmitz?) evtl. <i>Bischof von Speyer schützt die Juden gegen Verfolgung</i>	126,3 × 165	–	–	unbekannt
Unbekannter Meister, 19. Jh. <i>Opferung (?)</i>	111,2 × 145,2	–	–	wahrscheinlich Aachen, da Glasnegativ vorhanden
Deutschland (?), um 1700 <i>Martyrium des Heiligen Sebastian</i>	133,4 × 101,4	135 × 103	130	Aachen, SLM GK 116a
Gerard Houckgeest <i>Das Innere einer Renaissance-Halle</i>	99,5 × 74	74 × 100	51	Aachen, SLM GK 220



Gemälde	Maße (in cm), gemessene	Maße (in cm) »Schattengalerie«	Kat. Nr. »Schattengalerie«	Herkunft/ Inv.Nr.
Nicolaes Eliasz. Pickenoy <i>Christus und die Ehebrecherin</i>	146,7 × 198,5	148 × 201	78	Aachen, SLM GK 141
Kopie nach Anton van Dyck <i>Kopf des Apostels Simon</i>	60 × 54	59 × 53	39	Aachen, SLM GK 233
Unbekannter Meister, Italien, 18. Jh. <i>Büßende Magdalena</i>	83,7 × 69,3	–	–	unbekannt



Gemälde	Maße (in cm), gemessene	Maße (in cm) »Schattengalerie«	Kat. Nr. »Schattengalerie«	Herkunft/ Inv.Nr.
Kopie nach Bartolomeo Cavarozzi <i>Heilige Familie</i>	157 × 107	156 × 105	26	Aachen, SLM GK 576
Südliche Niederlande, 17. Jh. <i>Die mystische Vermählung der Heiligen Katharina</i>	74,5 × 89	76 × 89	165	Aachen, SLM GK 151
Johann Baptist Joseph Bastiné <i>Rückkehr des Tobias</i>	133,2 × 181	135 × 185	171	Aachen, SLM GK 24
Niederlande, 1. Hälfte 17. Jh. <i>Versuchung des Hl. Antonius, oder: Phryne versucht Xenocrates zu verführen</i>	101,2 × 114,2	101 × 115	150	Aachen, SLM GK 205

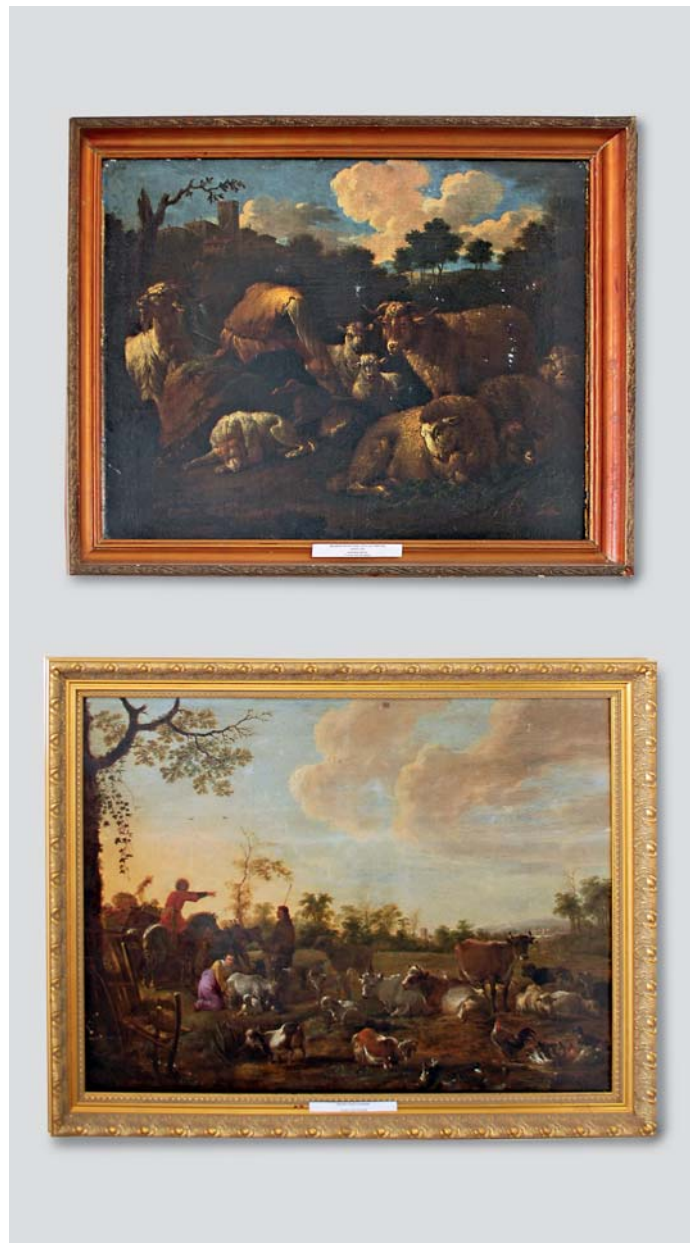


Gemälde	Maße (in cm), gemessene	Maße (in cm) »Schattengalerie«	Kat. Nr. »Schattengalerie«	Herkunft/ Inv.Nr.
Kopie nach Johann Carl Loth <i>Kain ermordet seinen Bruder Abel</i>	148,2 x 114,3	150 x 116	70	Aachen, SLM GK 281
Abraham Bloemaert <i>Verkündigung an die Hirten</i>	76 x 106	78 x 109	11	Aachen, SLM GK 36



Gemälde	Maße (in cm), gemessene	Maße (in cm) »Schattengalerie«	Kat. Nr. »Schattengalerie«	Herkunft/ Inv.Nr.
Kopie nach Anton van Dyck <i>Der Lahme</i>	88,8 × 62,5	89 × 63	37	Aachen, SLM GK 135
Hans Hermanns, Düsseldorf <i>Das Innere von St. Lorenz in Nürnberg</i> (Taf. 4)	32 × 45	nicht aufgeführt, da Aquarell	–	Aachen, SLM

ANHANG



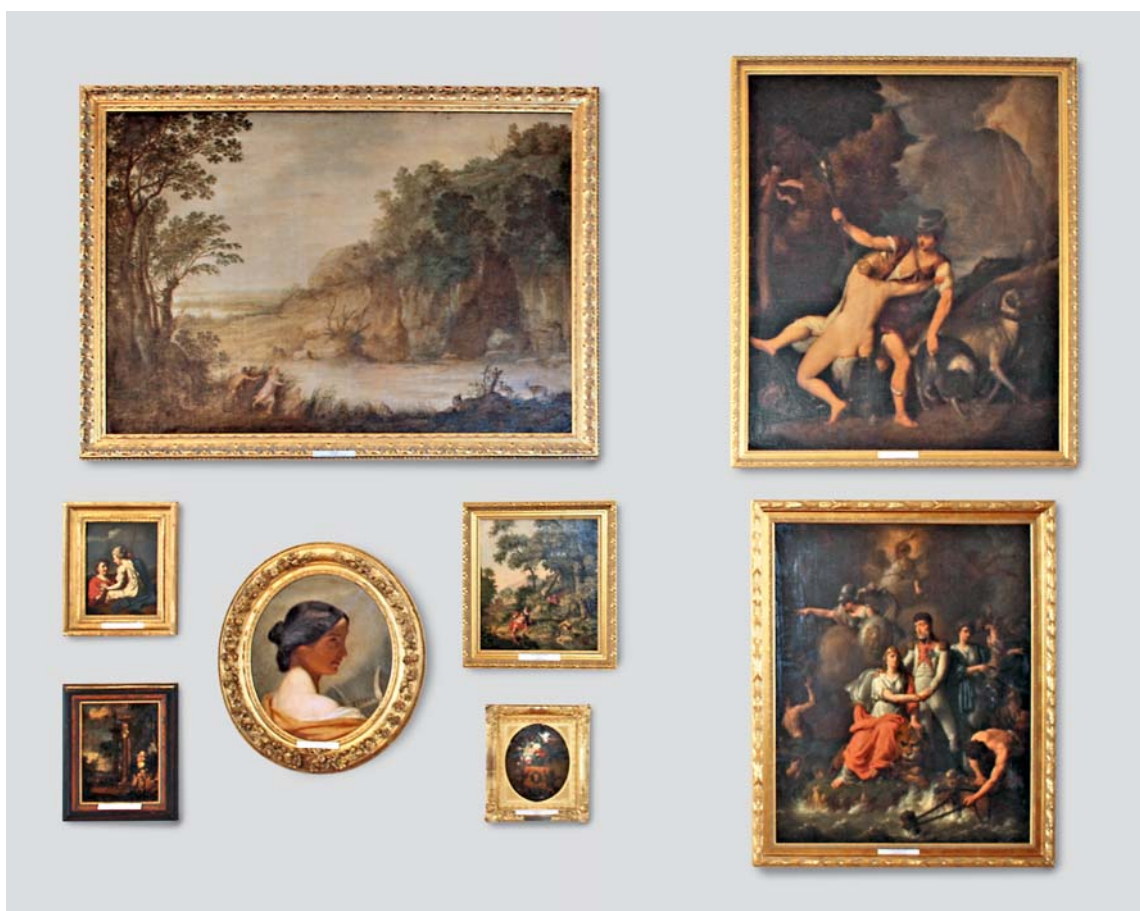
Gemälde	Maße (in cm), gemessene	Maße (in cm) »Schattengalerie«	Kat. Nr. »Schattengalerie«	Herkunft/ Inv.Nr.
Philipp Peter Roos (Rosa da Tivoli) <i>Hirt mit Herde in der römischen Campagna</i>	56,2 × 73	56,5 × 72,5	88	Aachen, SLM GK 436
Cornelis Saftleven <i>Landschaft mit Herde</i>	58 × 81	59 × 79	94	Aachen, SLM GK 453



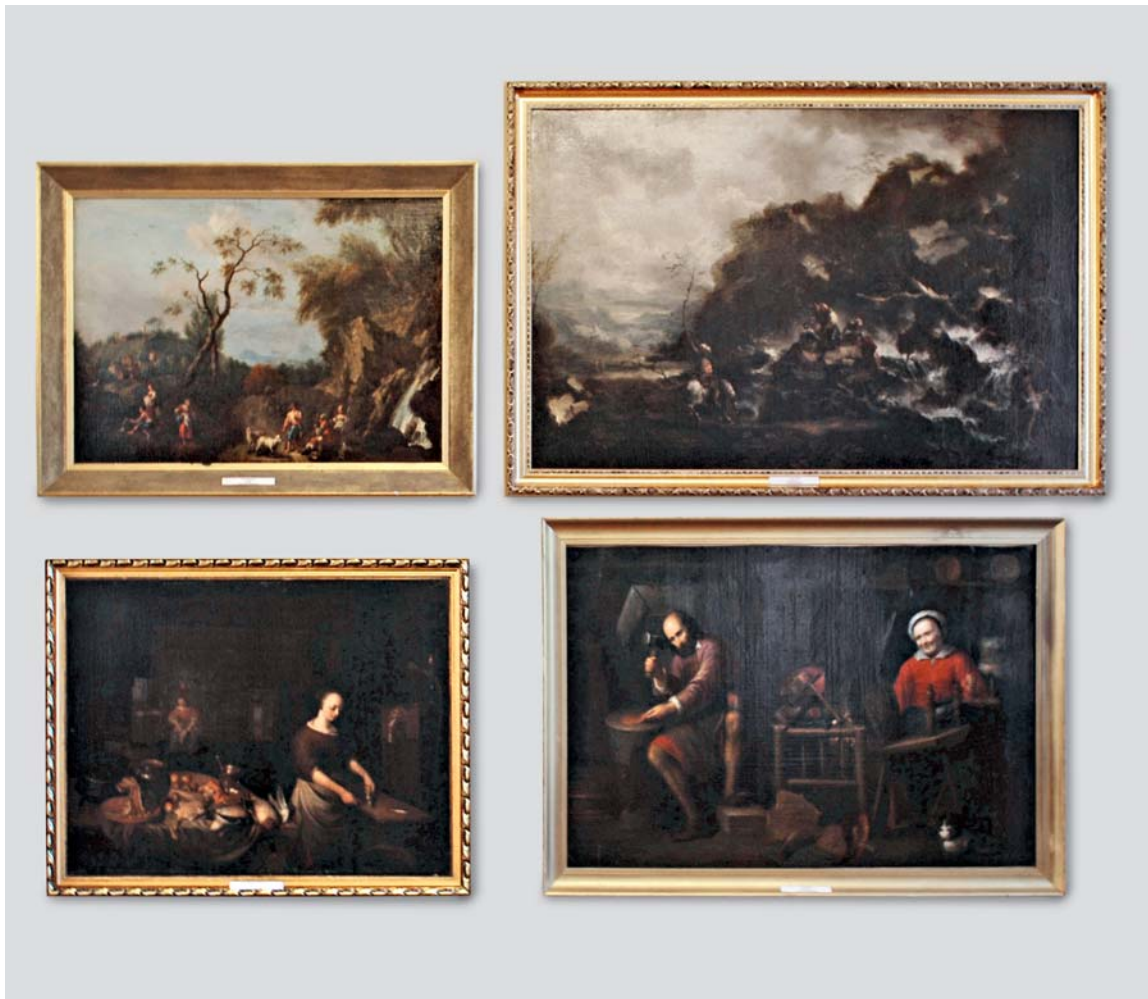
Gemälde	Maße (in cm), gemessene	Maße (in cm) »Schattengalerie«	Kat. Nr. »Schattengalerie«	Herkunft/ Inv.Nr.
Guido Canlassi, gen. Cagnacci <i>Bacchus und Pan als Knaben</i>	124,5 x 92	127 x 96	23	Aachen, SLM GK 90
Johann Carl Loth <i>Satyr mit Weinkrug</i>	96 x 81	97 x 82	69	Aachen, SLM GK 280



Gemälde	Maße (in cm), gemessene	Maße (in cm) »Schattengalerie«	Kat. Nr. »Schattengalerie«	Herkunft/ Inv.Nr.
Rudolf Julius Benno Hübner <i>Das goldene Zeitalter</i> , 1848	117,4 × 197,4	–	–	Dresden, SKD
Gerard de Lairese <i>Ankunft des Aeneas in Italien</i>	52 × 66,7	52,5 × 68,5	63	Aachen, SLM GK 264
Nördliche Niederlande, 1. Drittel 17. Jh. <i>Jephta im Begriff, dem Gelübde gemäß seine Tochter Jehova zu opfern</i>	67,5 × 115,8 (oben beschn.)	90 × 115	161	Aachen, SLM GK 218

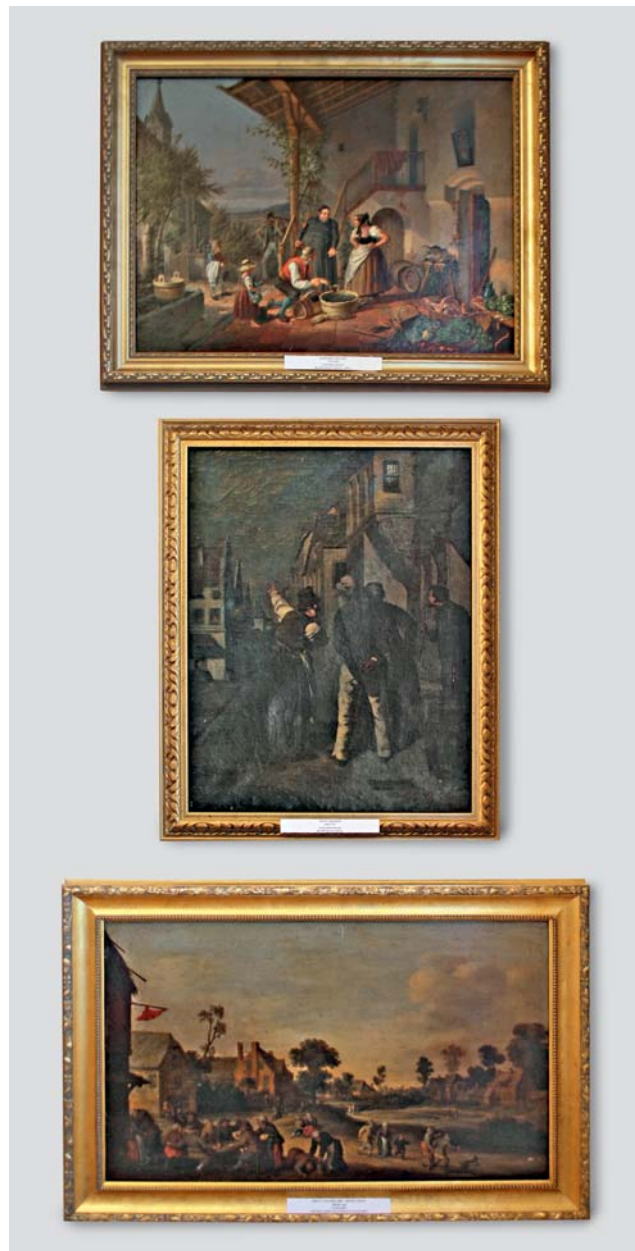


Gemälde	Maße (in cm), gemessene	Maße (in cm) »Schattengalerie«	Kat. Nr. »Schattengalerie«	Herkunft/ Inv.Nr.
Nachfolger Paul Bril <i>Flusslandschaft im Gebirge mit Pan und Syrinx</i>	108,5 × 149	110 × 150	17	Aachen, SLM GK 107
Adriaen van der Werff <i>Pastorale (Hirtenszene)</i>	29,5 × 22,7	32 × 25	119	Aachen, SLM GK 547
Isaac de Moucheron <i>Landschaft mit antiken Ruinen</i>	31,3 × 24,1	33 × 25	75	Aachen, SLM GK 328
Jean Raymond Hippolyte Lazerges <i>Die Dichtkunst</i>	52,5 × 45 (oval)	56 × 47	226	Aachen, SLM GK 268
Frankreich (oder Niederlande), 18. Jh. (spätes 17. Jh. ?) <i>Landschaft mit Schäferszene</i>	41,5 × 37,5	42,5 × 39	136	Aachen, SLM GK 163
Jan van Huysum <i>Blumendekoration</i>	24,8 × 20,5 (oval)	26 × 23	54	Aachen, SLM GK 223
Unbekannter Meister, Kopie nach Tizian, <i>Venus und Adonis</i>	128,8 × 105,5	–	–	unbekannt
Jan van Kamphuijsen <i>Verherrlichung des Königs Louis Napoleon von Holland</i> (Taf. 2)	102 × 83,5	130 × 56	56	Aachen, SLM GK 242



Gemälde	Maße (in cm), gemessene	Maße (in cm) »Schattengalerie«	Kat. Nr. »Schattengalerie«	Herkunft/ Inv.Nr.
Giuseppe Zais <i>Romantische Landschaft</i>	68 × 93,5	68 × 94	122 A	Aachen, SLM GK 562
Reinier Coveijn <i>Küchenszene</i>	76,5 × 97,5	79 × 98	28	Aachen, SLM GK 285
Marco Ricci <i>Alpenlandschaft</i>	93 × 148,2	94 × 149	86 B	Aachen, SLM GK 430
David Ryckaert III <i>Schusterwerkstätte</i>	83 × 126,6	85 × 128	93	Aachen, SLM GK 451

ANHANG



Gemälde	Maße (in cm), gemessene	Maße (in cm) »Schattengalerie«	Kat. Nr. »Schattengalerie«	Herkunft/ Inv.Nr.
Lorenzo Quaglio <i>Genreszene</i>	39 × 52	–	–	unbekannt
Peter Bücken <i>Genreszene</i>	49 × 38,5	–	–	evtl. Aachen, SLM
Joost Cornelisz. Droochsloot <i>Holländisches Bauerndorf</i>	36 × 57,5	38 × 59	35	Aachen, SLM GK 123



Hendrick de Clerck, *Venus in der Schmiede des Vulkan*, in der Restaurierungswerkstatt des Museums Simferopol

Die im Folgenden aufgeführten fünf Werke waren während des Besuchs in Simferopol nicht öffentlich ausgestellt, sondern lediglich in der Restaurierungswerkstatt zugänglich.

Gemälde	Maße (in cm), gemessene	Maße (in cm) »Schattengalerie«	Kat. Nr. »Schattengalerie«	Herkunft/ Inv.Nr.
Hendrick de Clerck <i>Venus in der Schmiede des Vulkan</i>	148,5 × 206,5	149 × 205,5	27	Aachen, SLM GK 96
Anton Rasmussen <i>Norwegische Schäre</i>	22,5 × 45 Karton	22 × 45	255	Aachen, SLM GK 1581
Georg Oeder <i>Am Teich</i>	75 × 62,7	76 × 63	244	Aachen, SLM GK 376
(Maße im Katalog von 1932 wahrscheinlich vertauscht mit GK 378)				
Karl Hagemeister <i>Landschaft mit dem Städtchen Olevano</i>	60 × 79	60 × 73,5	203	Aachen, SLM GK 179
Caspar Johann Nepomuk Scheuren <i>Landschaft mit Viehherde</i>	23,8 × 29,6	23,5 × 29,5	264	Aachen, SLM GK 467